

Co ma wisieć -nie utonie

Spontaniczna drama o pracy na
wysokości

JAK DOBRZE
PRACOWAĆ

JAK DOBIERAĆ
ŚOI?



Wstęp

Spontaniczna drama o pracy na wysokości

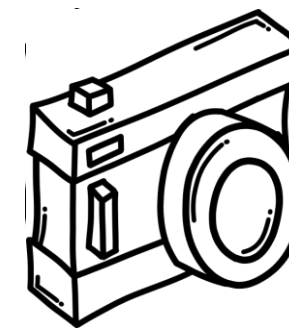
Prowadzący z uczestnikami konferencji, postara się rozwiązać problem doboru środków do pracy na wysokości

W zależności od pomocników może to być wesołe lub zupełnie smutne przeżycie – dla obu stron.

Nie wpadając przy tym do wody (dosłownie i w przenośni).



Jan
Lipiarski



Wisielec

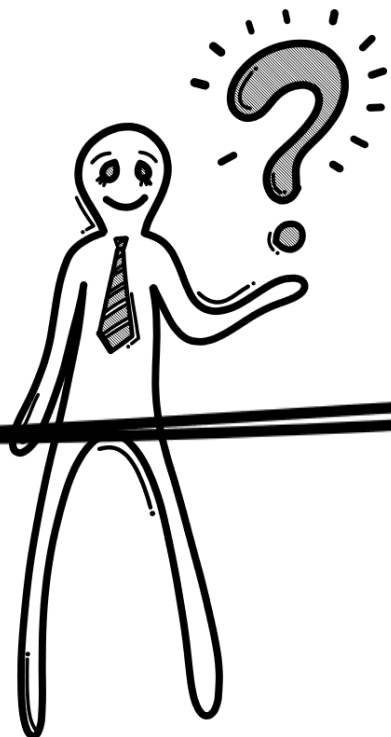


ZADANIE DO WYKONANIA



ZAWISNAĆ BEZPIECZNIE NAD
MIEDNICĄ Z WODĄ.

W PRACY
CZESTO
SPOTYKAMY
SIĘ Z
ABSTRAKCJĄ



CZESTO
NIKOGO NIE
INTERESUJE
JAK TO
ZROBIMY

WYZWANIA, A NIE PROBLEMY!

- 1 ROBERT K. KAŻE MI ZAWISNAĆ JAK;
NIE TO MNIE POWIESI!
- 2 MAM NA TO MAX 15 MINUT.
- 3 JESTEM SAM, TO CHYBA ŹLE?
- 4 MAM JAKIŚ SPRZĘT? JAKI? GDZIE?
- 5 NIE ZA BARDZO UMIEM GO UŻYĆ

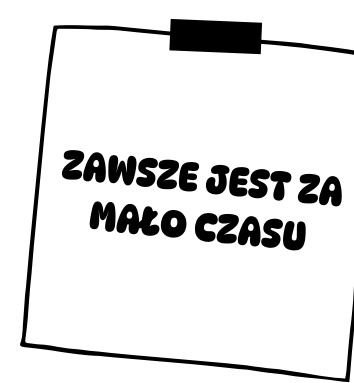
POMOCY



JAK ZACZAĆ?

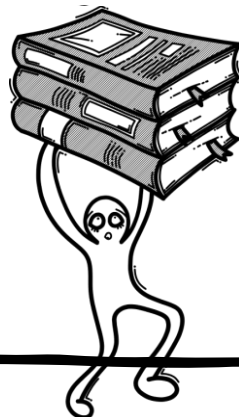
JAK PRAWIDŁOWO PRZYGOTOWAĆ SIĘ DO PRACY NA WYSOKOŚCI

WYPEŁNIJ JAK
UWAŻASZ I PONIEŚ
KONSEKWENCJĘ



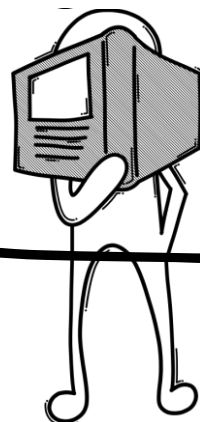
ORGANIZACJA

- OCENA RYZYKA,
- POZWOLENIE NA PRACĘ
- SZKOLENIE
- POWOŁANIE ZESPOŁU
- KONTROLA SPRZĘTU
- ITD....



DOBÓR SPRZĘTU

- HEŁM!
- SZELKI (JAKIE)?
- PUNKT KOTWICZENIA, JAKI, GDZIE?
- LINKA? SAMOHAMOWNE? AMORTYZATOR? A CO TO?
- EWAKUACJA? PALI SIĘ?
- OCHRONA NARZĘDZI PRZED UPADKIEM?

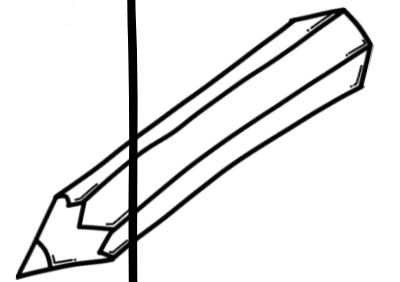
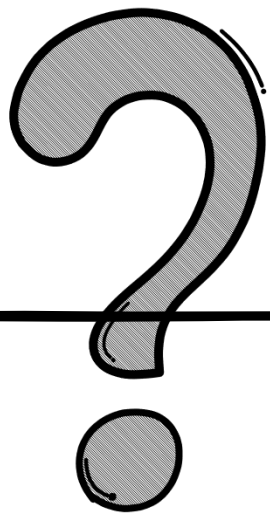
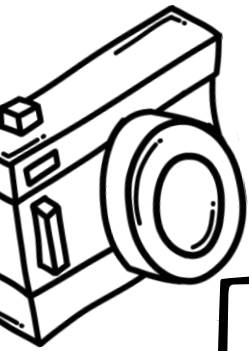


METODA PRACY

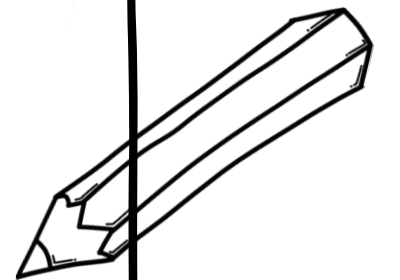
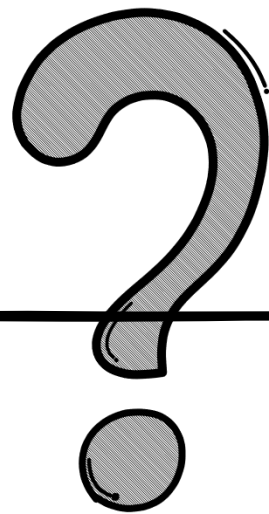
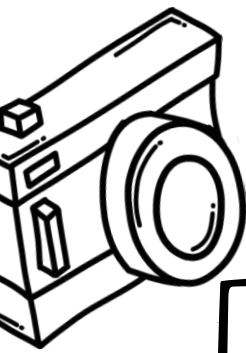
- ZATRZYMANIE SPADANIA
- PRACA W OGRANICZENIU
- POZYCJONOWANIE
- PRACA W ZEJEŹDZIE



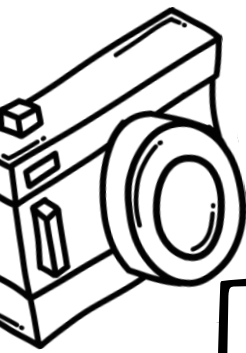
HEŁMIK



SZELECCZKI



ŁĄCZNICZKI

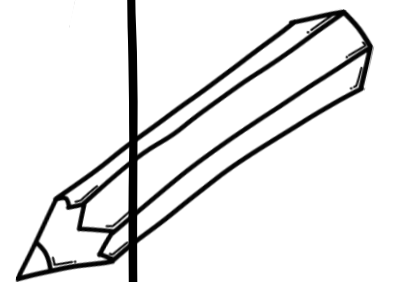
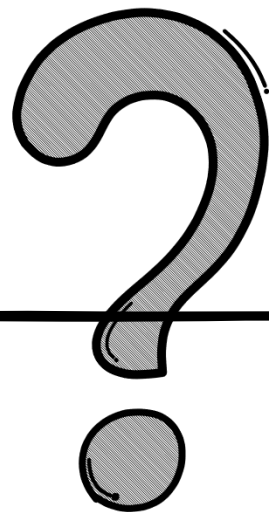


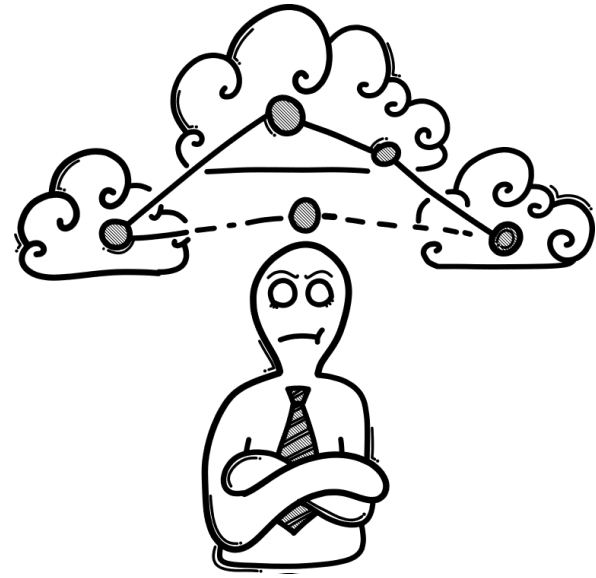
BĄCZEK



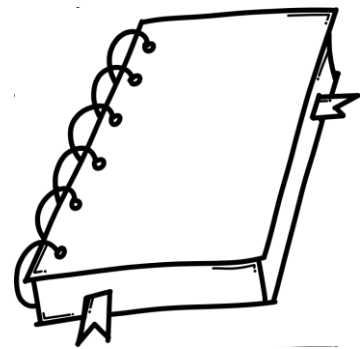
WĄSY

DYNKS





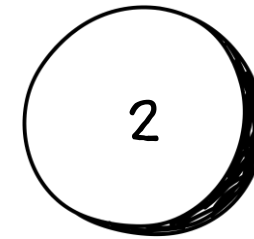
Poprawcie mnie jeśli się mylę....



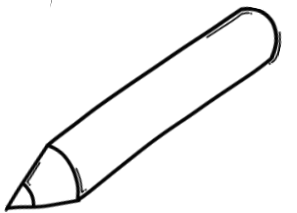
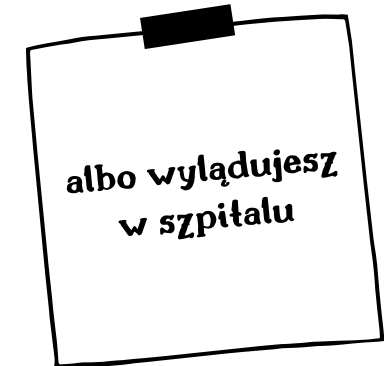
- Dobrałem sprzęt do pracy
- Uzyskałem pozwolenie
- Wiem chyba co mam zrobić...
- ... i jak mam to zrobić?



Wejdź na stołek...



... i skocz!



Proces doboru ŚOI

Rodzaj pracy

Miejsce pracy

Częstotliwość

Liczba osób wykonująca naraz pracę w tym miejscu (EWAKUACJA)

Wybranie producenta/producentów a co z tego wynika - wybranie kontrolera

Przeszkolenie ludzi z użycia i kontroli wizualnej

Zakup sprzętu

Spakowanie go i przypisanie do użytkownika/miejsc

Szkolenie

Dokumentacja i nadzór

DZIĘKUJĘ ZA
POMOC

MIŁEGO DNIA

